



# ILL\_CIRCLE LARGE 2 out

IP65



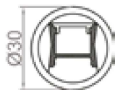
## NOME PRODOTTO / PRODUCT NAME

IAL1

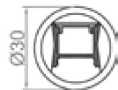
## INSTALLAZIONE / INSTALLATION

.O OUTDOOR IP65

## SCHERMO / COVER



**.TR** Trasparente  
Transparent



**.OP** Opale  
Opal



**.L2** Lenticolare 20°  
Lenticular 20°

## FINITURA / FINISHING



**.A** Venice Bianco RAL 9001#  
White Paint RAL 9001#



**.B** Alluminio Brillantato  
Polished Aluminium



**.C** Anodizzato Grigio  
Anodized Grey



**.D** Anodizzato Arancio  
Anodized Orange



**.E** Anodizzato Rosso  
Anodized Red



**.F** Anodizzato Oro  
Anodized Gold



**.G** Anodizzato Nero  
Anodized Black



**.H** Anodizzato Verde  
Anodized Green

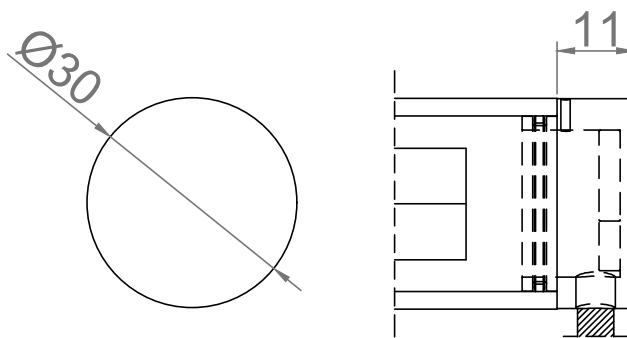


**.I** Anodizzato Azzurro  
Anodized Blue



**.L** Anodizzato Marrone  
Anodized Brown

# Su richiesta sono disponibili ulteriori colori RAL  
Additional RAL colours available on demand



Unità di misura: mm / Unit of measurement: mm

**TENSIONE DI ALIMENTAZIONE / POWER SUPPLY VOLTAGE**

Colore Led Led Colour	Tensione Voltage	Codice Code	Colore Led Led Colour	Tensione Voltage	Codice Code	Colore Led Led Colour	Tensione Voltage	Codice Code
WHITE MONO	24Vdc	.24	RGBW	24Vdc	.24	DW 2700K-5700K	24Vdc	.24
	48Vdc	.48						

**CARATTERISTICHE TECNICHE / TECHNICAL DATA**

Il flusso luminoso è stato calcolato a una temperatura di 70°C  
The luminous flux was measured at a temperature of 70°C

	CRI	Watt/mt	Lumen/mt 2700 K	Lumen/mt 3000 K	Lumen/mt 4000 K	Codice/Code 2700 K	Codice/Code 3000 K	Codice/Code 4000 K	
WHITE MONO	> 90	12W	1000	1000	1240	<b>W.9.12.2</b>	<b>W.9.12.3</b>	<b>W.9.12.4</b>	
		18W	1500	1500	1845	<b>W.9.18.2</b>	<b>W.9.18.3</b>	<b>W.9.18.4</b>	
		24W	2050	2050	2520	<b>W.9.24.2</b>	<b>W.9.24.3</b>	<b>W.9.24.4</b>	
	CRI	Watt/mt	Lumen Max/mt	Codice/Code RGBW		CRI	Watt/mt	Lumen Max/mt	Codice/Code DW
RGBW white 3000K	> 90	18W	943	<b>R.9.18.1</b>	DW (2700 K - 5700 K)	> 90	18W	1940	<b>D.9.18.1</b>
		24W	1226	<b>R.9.24.1</b>			24W	2650	<b>D.9.24.1</b>

**TABELLA LUNGHEZZA PER / LENGTH TABLE FOR - WHITE MONO 24Vdc**

Modularità / Modular = 25mm | Maggiorazione / Increase = 50mm | Lunghezza / Length = Min.75mm - Max.3000mm

75	100	125	150	175	200	225	250	275	300	325	350	375	400	425	450	475	500	525	550	575	600	625	650	675	700	725	750	775	800
825	850	875	900	925	950	975	1000	1025	1050	1075	1100	1125	1150	1175	1200	1225	1250	1275	1300	1325	1350	1375	1400	1425	1450	1475	1500	1525	1550
1575	1600	1625	1650	1675	1700	1725	1750	1775	1800	1825	1850	1875	1900	1925	1950	1975	2000	2025	2050	2075	2100	2125	2150	2175	2200	2225	2250	2275	2300
2325	2350	2375	2400	2425	2450	2475	2500	2525	2550	2575	2600	2625	2650	2675	2700	2725	2750	2775	2800	2825	2850	2875	2900	2925	2950	2975	3000		

**TABELLA LUNGHEZZA PER / LENGTH TABLE FOR - WHITE MONO 48Vdc - RGBW 24Vdc - DW 24Vdc**

Modularità / Modular = 50mm | Maggiorazione / Increase = 50mm | Lunghezza / Length = Min.100mm - Max.3000mm

100	150	200	250	300	350	400	450	500	550	600	650	700	750	800	850	900	950	1000	1050	1100	1150	1200	1250	1300	1350	1400	1450	1500	1550
1600	1650	1700	1750	1800	1850	1900	1950	2000	2050	2100	2150	2200	2250	2300	2350	2400	2450	2500	2550	2600	2650	2700	2750	2800	2850	2900	2950	3000	

Consultare il configuratore online per:  
See the online configurator for:

- lunghezze intermedie differenti da quelle indicate / different intermediate lengths than those displayed
- calcolare l'alimentazione di una combinazione di apparecchi / calculate the power supply of a combination of luminaires
- conoscere la massima lunghezza consigliata dei cavi / know the maximum recommended length of cables

**ESEMPIO DI COMPOSIZIONE CODICE  
EXAMPLE OF CODE COMPOSITION**

**IAL1.O.TR.A.24.W.9.12.2.0965.0**

NOME PRODOTTO PRODUCT NAME	INSTALLAZIONE INSTALLATION	SCHERMO COVER	TENSIONE DI ALIMENTAZIONE POWER SUPPLY VOLTAGE	CARATTERISTICHE TECNICHE TECHNICAL DATA	GESTIONE DELLE ECCEDENZE MANAGEMENT OF SURPLUS
				LUNGHEZZA LENGTH	

**.0** barra LED posizionata centralmente / LED bar centrally located  
**.X** barra LED posizionata da un lato / LED bar positioned on one side

**ACCESSORI / ACCESSORIES**

Cod. AAL1-035P    Cod. AAL1-050P    Cod. AAL1-100P    Cod. AAL1-150P    Cod. AAL2-040P    Cod. SAAL2-040P

Per accessori consulta da pag. 112 | For accessories see from page 112

Si consiglia di utilizzare un supporto ogni 50cm per garantire il fissaggio / We recommend using a support every 50cm to guarantee appropriate fixing

**ALIMENTATORI E CENTRALINE / POWER SUPPLIES AND CONTROL UNITS**

Per alimentatori non dimmerabili consulta pagg. 124-125 / For non-dimmable power supplies consult pages 124-125

Per alimentatori dimmerabili consulta pagg. 126-127 / For dimmable power supplies consult pages 126-127

Per centraline di controllo consulta pagg. 128-135 / For control units consult pages 128-135