

# ILL\_CIRCLE SMALL 1 out

IP65



## NOME PRODOTTO / PRODUCT NAME

IAS1

## INSTALLAZIONE / INSTALLATION

.O OUTDOOR IP65

## SCHERMO / COVER

Ø10



.TR

Trasparente  
Transparent

Ø10

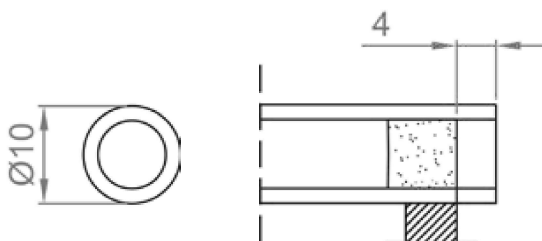


.OP

Opale  
Opal

## FINITURA / FINISHING

.0 Nessuna finitura  
No finishing



Unità di misura: mm / Unit of measurement: mm

## TENSIONE DI ALIMENTAZIONE / POWER SUPPLY VOLTAGE

Colore Led Led Colour	Tensione Voltage	Codice Code
WHITE MONO	24Vdc	.24

## CARATTERISTICHE TECNICHE / TECHNICAL DATA

Il flusso luminoso è stato calcolato a una temperatura di 70°C  
The luminous flux was measured at a temperature of 70°C

	CRI	Watt/mt	Lumen/mt 2700 K	Lumen/mt 3000 K	Lumen/mt 4000 K	Codice/Code 2700 K	Codice/Code 3000 K	Codice/Code 4000 K
WHITE MONO	> 90	12W	1000	1000	1240	W9.12.2	W9.12.3	W9.12.4

## TABELLA LUNGHEZZA PER / LENGTH TABLE FOR - WHITE MONO 24Vdc

Modularità / Modular = 25mm   Maggiorazione / Increase = 35mm   Lunghezza / Length = Min.60mm - Max.2985mm																													
60	85	110	135	160	185	210	235	260	285	310	335	360	385	410	435	460	485	510	535	560	585	610	635	660	685	710	735	760	785
810	835	860	885	910	935	960	985	1010	1035	1060	1085	1110	1135	1160	1185	1210	1235	1260	1285	1310	1335	1360	1385	1410	1435	1460	1485	1510	1535
1560	1585	1610	1635	1660	1685	1710	1735	1760	1785	1810	1835	1860	1885	1910	1935	1960	1985	2010	2035	2060	2085	2110	2135	2160	2185	2210	2235	2260	2285
2310	2335	2360	2385	2410	2435	2460	2485	2510	2535	2560	2585	2610	2635	2660	2685	2710	2735	2760	2785	2810	2835	2860	2885	2910	2935	2960	2985		

Consultare il configuratore online per:  
See the online configurator for:

- lunghezze intermedie differenti da quelle indicate / different intermediate lengths than those displayed
- calcolare l'alimentazione di una combinazione di apparecchi / calculate the power supply of a combination of luminaires
- conoscere la massima lunghezza consigliata dei cavi / know the maximum recommended length of cables

## ESEMPIO DI COMPOSIZIONE CODICE EXAMPLE OF CODE COMPOSITION

IAS1.O.TR.0.24.W.9.12.2.0965.0				
NOME PRODOTTO PRODUCT NAME	INSTALLAZIONE INSTALLATION	SCHERMO COVER	FINITURA FINISHING	LUNGHEZZA LENGTH
			TENSIONE DI ALIMENTAZIONE POWER SUPPLY VOLTAGE	CARATTERISTICHE TECNICHE TECHNICAL DATA
				GESTIONE DELLE ECCEDENZE MANAGEMENT OF SURPLUS
				.0 barra LED posizionata centralmente / LED bar centrally located
				.X barra LED posizionata da un lato / LED bar positioned on one side

## ACCESSORI / ACCESSORIES

Cod. AAS1-000S

Per accessori consulta da pag. 112 | For accessories see from page 112

Si consiglia di utilizzare un supporto ogni 50cm per garantire il fissaggio / We recommend using a support every 50cm to guarantee appropriate fixing

## ALIMENTATORI E CENTRALINE / POWER SUPPLIES AND CONTROL UNITS

Per alimentatori non dimmerabili consulta pagg. 124-125 / For non-dimmable power supplies consult pages 124-125

Per alimentatori dimmerabili consulta pagg. 126-127 / For dimmable power supplies consult pages 126-127

Per centraline di controllo consulta pagg. 128-135 / For control units consult pages 128-135